



風俗の体験入店求人情報サイト

掲載のご案内

2019.07 改訂版

# 体入ねっと概要

体入ねっとは、全国対応の風俗求人情報サイトです。

新機能の追加で多様な検索に対応！初心者から経験者まで！体入ねっとが新生活のプラットフォームに！

## スマホに特化

スマホ版の操作性を更に強化！カンタン操作で探したい情報までサクサク誘導！



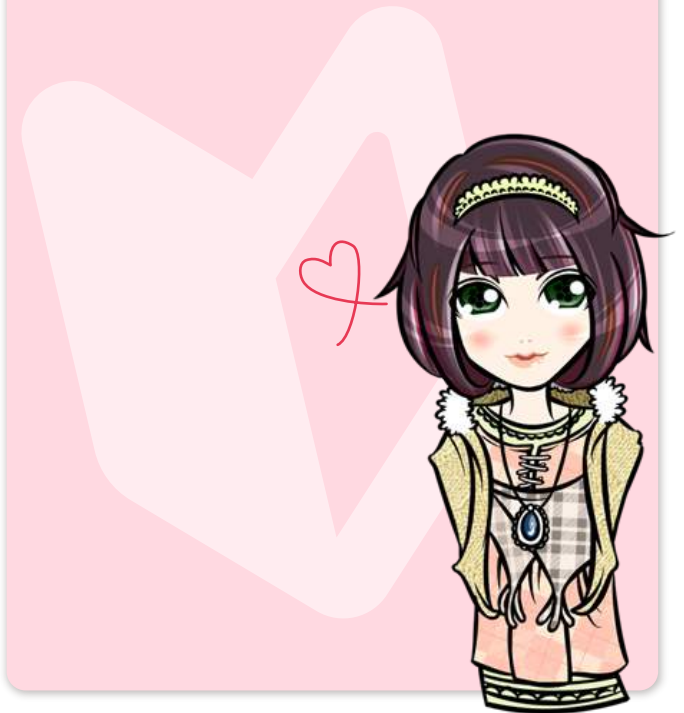
## 充実のコンテンツ

注目ワードでの特設ページなど、あらゆるニーズに応える豊富なコンテンツ！！



## 初心者にも強い！

「まずは体験入店で」が合言葉！「体入」のソフトなイメージが風俗初心者の女の子から人気！



# SEO(検索エンジン最適化)対策にて 主要キーワードで継続中!!!



SEO対策  
強化中!!!

## 「風俗 体入」で

その他「風俗 体験入店」「高収入 体験入店」「デリヘル 体入」等で常に1ページ目表示

☆全国主要都市名の**100**エリア以上のPC、スマホ検索で

☆全国主要都市名の**100**エリア以上のPC,スマホ検索で

主要地域&風俗体入で <b>1位</b> (※一部ご紹介)		
👑 東京 風俗体入	👑 大阪 風俗体入	👑 名古屋 風俗体入
👑 神奈川 風俗体入	👑 青森 風俗体入	👑 福島 風俗体入
👑 群馬 風俗体入	👑 栃木 風俗体入	👑 茨城 風俗体入
👑 富山 風俗体入	👑 長野 風俗体入	👑 山梨 風俗体入
👑 静岡 風俗体入	👑 兵庫 風俗体入	👑 岡山 風俗体入
👑 広島 風俗体入	👑 福岡 風俗体入	👑 熊本 風俗体入

主要地域&風俗 体験入店で <b>1位</b> (※一部ご紹介)		
👑 東京 風俗 体験入店	👑 大阪 風俗 体験入店	👑 名古屋 風俗 体験入店
👑 神奈川 風俗 体験入店	👑 千葉 風俗 体験入店	👑 埼玉 風俗 体験入店
👑 群馬 風俗 体験入店	👑 茨城 風俗 体験入店	👑 山形 風俗 体験入店
👑 富山 風俗 体験入店	👑 福井 風俗 体験入店	👑 長野 風俗 体験入店
👑 山梨 風俗 体験入店	👑 静岡 風俗 体験入店	👑 愛知 風俗 体験入店
👑 兵庫 風俗 体験入店	👑 岡山 風俗 体験入店	👑 広島 風俗 体験入店
👑 島根 風俗 体験入店	👑 香川 風俗 体験入店	👑 愛媛 風俗 体験入店
👑 福岡 風俗 体験入店	👑 大分 風俗 体験入店	👑 長崎 風俗 体験入店
👑 熊本 風俗 体験入店	👑 沖縄 風俗 体験入店	

☆TOP10入り(1ページ目表示)では**430**エリア以上!!

☆TOP10入り(1ページ目表示)では**380**エリア以上!!

そのほか各人気検索キーワードでも  
**TOP10** 入り(1ページ目表示) 続々!

ビッグワード (※一部ご紹介)			
👑 風俗 体入 <b>3位</b>	👑 風俗 体験入店 <b>3位</b>	👑 風俗 即日体入 <b>3位</b>	
高収入 体入	高収入 体験入店	デリヘル 体験入店	エステ 体験入店
風俗 即日体験入店	デリヘル 即日体験入店	添い寝 即日体験入店	オナクラ 即日体験入店
ホテル 即日体験入店	ヘルス 即日体験入店	エステ 即日体験入店	交際クラブ 即日体験入店
性感エステ 体験入店	ソーブランド 体験入店	SM 体験入店	添い寝 体験入店
デリヘル 体入	ピンサロ 体入	ソープ 体入	添い寝 体入

※検索をしている端末が在る地域によって若干の差異はございます。

(2019.04 Google検索)

# コンテンツ紹介

より使いやすくなった検索機能と新コンテンツ! **出稼ぎ・即日体入の特設ページは別サイトのように演出!**

## 多彩なコンテンツでさらに露出度UP!!

多様な店舗様の個性に応えるべく、より詳細な検索項目を増強!

お店のタイプや細かな待遇などからお店ページへ確実に誘導し、女の子からの問い合わせ・応募にグッと結びつきやすく! 新コンテンツの出稼ぎ情報をまとめた「出稼ぎねっと」、即日体入できるお店を掲載した「即日体入ねっと」を特設ページとしてご用意(一部機能は有料掲載店舗様のみのご案内となります)。

他にも「よくある質問」コンテンツを追加し、お店ごとの特徴をQ&A形式でも紹介可能に。もちろん従来のコンテンツもより使いやすくなるよう随時アップデートしております。



NEW

### 出稼ぎ情報「出稼ぎねっと」



注目ワード「出稼ぎ」に特化した求人情報コンテンツ。出稼ぎねっとでは大エリア(関東・関西等)から検索でき、他のエリアにも出稼ぎ募集をアピール可能に! もちろん検索前ピックアップ表示によるお店の露出度も大幅UP!

NEW

### 即日体入情報「即日体入ねっと」



速報性が高く、クリック率の高い即日体入店情報コンテンツ! 今日中にお金がほしい! そんな女の子の動向を逃さぬよう、本日の募集人数や面接に必要なものなどをアイコンを交え見やすくアピール! もちろん検索前ピックアップ表示によるお店の露出度も大幅UP!

NEW

### 働く前に気になるあんな事やこんな事「よくある質問」

各店舗様に寄せられているよくある質問を事前にリサーチの上まとめました。あとはお店ごとに使いたい項目のみ回答を登録するだけ! もちろん独自のQ&Aも追加可能で最大50項目掲載可能。女の子が気になる事への回答の形でお店の魅力を表現! その後の女の子とのやりとりがスムーズになり、離脱率大幅軽減に!





# コンテンツ紹介

強化

## その他注目コンテンツ

### 内容を更に強化「働く女の子の声」

働く女の子の声により、女の子の不安を軽減。登録内容も更に充実。

池袋・リリッ・派い寝系(派遣型)

✦ 天使のうたたね

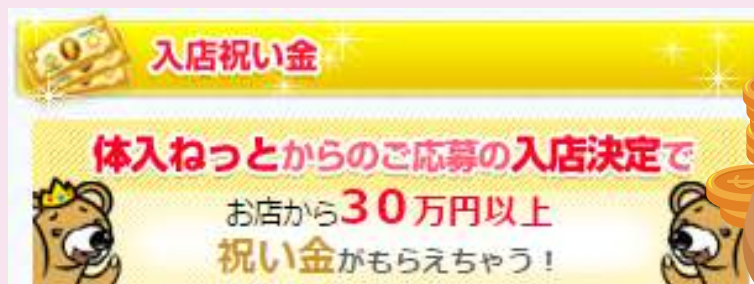


お客様がお金持ちの方ばかりで、お給料とは別に凄なお小遣い貰えたりして楽しんでいます♪ お客様を癒さなきゃいけないのに自分が癒されちゃってますね(笑)



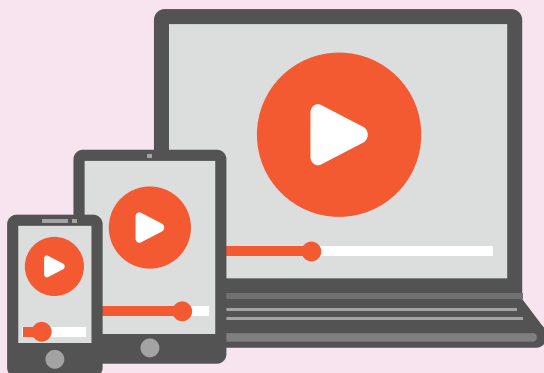
### アピール力抜群「入店祝い金」

露出場所が増え（各都道府県トップ）更に注目度がUPしました！！



### 特集ページで露出度UP「求人動画」

インパクト大の動画でアピール！特集ページもあり、より露出度もUP！



### 女の子が安心して使える「匿名でお問い合わせ」

お店と女の子が簡単に使用できる専用フォームでやりとりもスムーズ。



# PC版 ページ紹介

## ■検索結果一覧での表示



CLICK!!



紹介動画掲載可能!

youtube 動画を簡単に追加できます。

## ■店舗詳細ページ



マップ

地図は見やすい  
Googleマップ表示。

即日体入情報

アピール力抜群!  
面接に必要な物が掲載可。

出稼ぎ情報

出稼ぎに特化した情報を  
しっかり掲載できます。



なでクマ

なで子

女の子を意識した  
可愛いキャラクター



# スマホ版 ページ紹介

体入ねっとではスマホ版の開発に力を入れています。

女の子ユーザーが利用するのは  
圧倒的にスマホ！



## ■検索結果一覧での表示



## 入店祝い金

大きな入店祝い金表示で  
女の子のお財布にアピール。

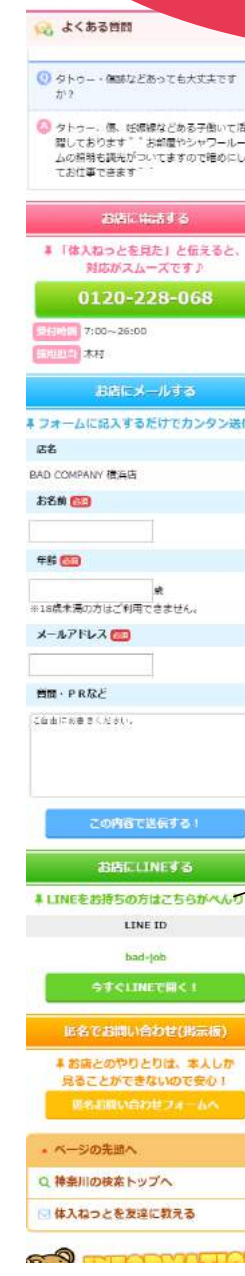
## 働く女の子の声

キャストへのインタビューを  
画像付き3件まで掲載可能！  
女の子の安心感アップ

TAP!!

## 当店の魅力

画像3枚とコメントで  
お店の雰囲気が伝わります



LINE 応募対応!

アカウント名のみで  
簡単に追加できます。

# 掲載プラン

露出度高 ↑ 露出度低	<b>有料プラン</b>	特典バナー付きの露出度MAXプラン <b>ゴールドプラン</b>	各コンテンツの機能や更新回数が最大の露出度MAXのプランです。検索では常に最上位に表示、さらに特典バナーでのアイキャッチ効果も抜群! 当サイトの最上位プランとなっております。
	<b>有料プラン</b>	基本的な機能は全て使用可能なプラン <b>シルバープラン</b>	ゴールドプランとほぼ同じ機能が利用できるお得なプランです。検索ではゴールドプランに準じて常に上位表示。各コンテンツの有料掲載限定のピックアップ表示で露出度もしっかり!
	<b>無料プラン</b>	<b>BIGバナープラン</b>	当サイトのBIGバナーを指定の位置に設置していただく事でノーマルプランよりも検索順位が上位グループになるプランです。
	<b>無料プラン</b>	<b>ノーマルプラン</b>	当サイトは風俗営業届出確認書をご提出いただくだけで無料掲載が可能です。

## ■有料プラン 主な掲載内容

※無料プランでも一部使用可能な機能がございますが、機能に制限があります。



サブエリア登録



入店祝い金



待遇アイコン



店舗画像



画像 PR



紹介動画



アクセス MAP



LINE 応募



出稼ぎ情報



よくある質問



即日体入情報



働く女の子の声



## ゴールドプラン特典

- 検索結果、各種特集ページでの優先表示
- 都道府県ページの「おすすめ」欄にバナーとコピーを掲載!
- 他県での「出稼ぎ」特集ページへのピックアップ表示が可能!



# プラン比較表

※表示順位について詳しくは  
3ページをご覧ください。

\*1 東京・神奈川・千葉・埼玉・大阪

\*2 \*1以外のエリア

コンテンツ	プラン							
	ゴールドプラン (VIP店表示)		シルバープラン (優良店表示)		無料掲載 BIGバナープラン		無料掲載 ノーマル	
検索結果一覧表示 での上位順	最上位		上位		有料プランの次		BIGバナーの次	
待遇アイコン	検索結果 ○	お店ページ ○	検索結果 ○	お店ページ ○	検索結果 ×	お店ページ ○	検索結果 ×	お店ページ ○
TOPバナー画像	検索結果 ○	お店ページ ○	検索結果 ○	お店ページ ○	検索結果 ×	お店ページ ○	検索結果 ×	お店ページ ○
特典バナー	ゴールドプランバナー PC:右サイド10枠ランダム スマホ:上部ランダム		×		×		×	
サブエリア表示機能	同一都道府県内 3エリア表示可能(*1) 1エリア表示可能(*2)		同一都道府県内 1エリア表示可能		×		×	
当店の魅力	○		○		×		×	
LINE応募	○		○		×		×	
求人動画	ピックアップ ○	お店ページ ○	ピックアップ ○	お店ページ ○	ピックアップ ×	お店ページ ○	ピックアップ ×	お店ページ ○
働く女の子にインタビュー	ピックアップ ○	お店ページ ○	ピックアップ ○	お店ページ ○	ピックアップ ×	お店ページ ○	ピックアップ ×	お店ページ ○
よくある質問	ピックアップ ○	お店ページ ○	ピックアップ ○	お店ページ ○	ピックアップ ×	お店ページ ○	ピックアップ ×	お店ページ ○
NEWピックアップ枠 ※東京エリア限定	検索結果ページ ピックアップ枠 ○		×		×		×	
即日体入ねっと	ピックアップ ○	お店ページ ○	ピックアップ ×	お店ページ ○	ピックアップ ×	お店ページ ×	ピックアップ ×	お店ページ ×
出稼ぎねっと	特集ページ内 ピックアップ ○	お店ページ ○	特集ページ内 ピックアップ ○	お店ページ ○	特集ページ内 ピックアップ ×	お店ページ ○	特集ページ内 ピックアップ ×	お店ページ ○
出稼ぎねっと情報 他県TOPピックアップ	1エリア表示可能(*1) 2エリア表示可能(*2)		×		×		×	

# 露出枠紹介【PC】

1

## 求人情報【PICKUP】

都道府県内の有料掲載（ゴールド優先）からランダム表示。**店舗ページヘダイレクト**に誘導

2

## 入店祝い金【PICKUP】

都道府県内の【入店祝い金】登録店からランダムでリストアップ（有料掲載優先）。**登録店リスト一覧**へはワンクリックで。

3

## 今すぐ体験入店できる！お店♪【PICKUP】

都道府県内の【即日体入ねっと】登録店からランダムでリストアップ（有料掲載優先）。**【即日体入ねっと】**ページへはワンクリックで。

4

## 求人動画【PICKUP】

都道府県内の【求人動画】登録店からランダムでリストアップ（有料掲載優先）。**特集ページ**へはワンクリックで。

5

## 働く女の子の声【PICKUP】

都道府県内の【働く女の子の声】登録店からランダムでリストアップ（有料掲載優先）。**店舗ページヘダイレクト**に誘導

6

## よくある質問【PICKUP】

都道府県内の【Q&A】登録店からランダムでリストアップ（有料掲載優先）。**店舗ページヘダイレクト**に誘導

7

## 旅行気分でお仕事探し！出稼ぎ【PICKUP】

都道府県内の【出稼ぎねっと】登録店からランダムでリストアップ（ゴールド優先）。**【出稼ぎねっと】**ページへはワンクリックで。





# 露出枠紹介【SP】

1  
2  
3  
4  
5  
6  
7

**1 求人情報【PICKUP】**  
都道府県内の有料掲載（ゴールド優先）からランダム表示。店舗ページヘダイレクトに誘導

**2 入店祝い金【PICKUP】**  
都道府県内の【入店祝い金】登録店からランダムでリストアップ（有料掲載優先）。登録店リスト一覧へはワンクリックで。

**3 今すぐ体験入店できる！お店♪【PICKUP】**  
都道府県内の【即日体入ねっと】登録店からランダムでリストアップ（有料掲載優先）。【即日体入ねっと】ページへはワンクリックで。

**4 求人動画【PICKUP】**  
都道府県内の【求人動画】登録店からランダムでリストアップ（有料掲載優先）。特集ページへはワンクリックで。

**5 働く女の子の声【PICKUP】**  
都道府県内の【働く女の子の声】登録店からランダムでリストアップ（有料掲載優先）。店舗ページヘダイレクトに誘導

**6 よくある質問【PICKUP】**  
都道府県内の【Q&A】登録店からランダムでリストアップ（有料掲載優先）。店舗ページヘダイレクトに誘導

**7 旅行気分でお仕事探し！出稼ぎ【PICKUP】**  
都道府県内の【出稼ぎねっと】登録店からランダムでリストアップ（ゴールド優先）。【出稼ぎねっと】ページへはワンクリックで。

東京女子大生 in shimbashi  
銀座/新橋/浜松町の風俗求人  
自分らしく働ける場所【東京女子大生】

超高級店で  
モチかわセレブ  
保証20万円  
NEW OPEN  
体験入店3時間10万円  
入店祝い金10万円

**入店祝い金 10万円 進呈!!**

お給料 日給7万円以上  
業種 デリヘル お仕事解説  
勤務地 1日2~3時間、月1日からOK  
資格 18歳以上35歳位まで

お店タイプ 働きやすさ お金のこと その他  
ぼっちゃんり歓迎 | おデブ歓迎 | 人妻歓迎  
妊婦OK | シンガムザー応援 | 熟女歓迎  
30代歓迎 | 40代歓迎 | 50代歓迎 | 貧乳歓迎  
巨乳歓迎 | 高級/会員制 | 脱がない | 見るだけ

Q 求人の詳細を

東京の求人情報をもっと見る

**8 入店祝い金**  
体入ねっとからのご応募の入店決定で祝い金GET!!

入店祝い金！ 5万円  
池袋 その他  
hug.me(ハグミー)

入店祝い金！ 5万円  
五反田 SM・M性感(派遣型)  
MASK

入店祝い金！ 13万円  
五反田 ビンサロ  
マリンサプライズ

入店祝い金のあるお店をもっと見る

**9 即日体入【PICK UP】**  
今日すぐ体験入店できるお店情報

天使のうたたね  
池袋 羽い寝系(派遣型)

募集人数	体入保証	体入給与
50人	日給 50,000円	なし

東京の体入(即日体入ねっと)へ

今週の特集  
前週の予約は満席！  
最新マンショ完成のお店特集

**10 オススメ求人動画**  
お仕事内容やお店を動画でご紹介

3万円~10万円  
平日 3,000円  
最大 15,000円  
一切ありません!!  
ノルマ・罰金・雑費なし

立川・1377サマー(派遣型)  
立川リラックスクラブ T.R.C

求人動画特集へ

**11 働く女の子の声【PICKUP】**  
お店で実際に働く女の子の声

渋谷・1377サマー(派遣型)  
渋谷リラックスクラブ S.R.C

池袋・オナクラ(派遣型)  
素人オナクラ美少女

未経験からでも始められる簡単なお仕事で、好きな時に行けるのがいいです。

完全日給保証制度！出勤したら必ずもらえるお給料です！お話を聞いただけで風俗級に稼げます！「裸になる」「舐める」「触る」「触られる」というサービスは一切ありません！「夢」や「目標」を持っている女の子を応援してくれるお店です！頑張れば、他のお店の女の子の数十倍ですよ。

**12 よくある質問**  
女の子からよく寄せられる質問にお店が回答

「入店祝い金」が書いてありましたが、本当にお給料とは別でもらえるんですか？

これは、ダメです。これは、ダメです。  
池袋/羽い寝系(派遣型) 高級派い寝クラブ ストロベリー

**13 出稼ぎ情報【PICK UP】**

高級派い寝クラブ ストロベリー

**14 出稼ぎ情報【PICK UP】**  
このエリアの出稼ぎ情報をピックアップ

8年の営業実績  
全員60分バック  
12,000円  
交通費&宿泊費半額負担

Baby ShuShu~ベイビーシュシュ~  
神奈川 | リレ、派い寝系(店舗型)

Excite-エキサイト-  
千葉 | ビンサロ

**15 新着店舗**  
新しく登録された店舗をご紹介します

池袋 ホテル  
池袋ウルトラパラダイス  
02/24 13:07

新宿/歌舞伎町 ホテル  
巨乳痴女専門 萌えの購入  
02/01 13:00

ざっくり検索

東京×業種  
東京×詳細エリア

今すぐ体入！  
東京の体入【即日体入ねっと】  
今すぐ体入OKなお店はこちら★



# 月額料金表

## (ゴールドプラン・シルバープラン)

お得な複数月セットプランもご用意！

エリア	new 東京エリア		神奈川・千葉 埼玉・大阪エリア		その他のエリア	
プラン	ゴールド (VIP店表示)	シルバー (優良店表示)	ゴールド (VIP店表示)	シルバー (優良店表示)	ゴールド (VIP店表示)	シルバー (優良店表示)
単月 掲載	¥45,000	¥25,000	¥30,000	¥20,000	¥15,000	¥10,000
3ヶ月 セット	¥120,000	¥67,000	¥80,000	¥54,000	¥40,000	¥27,000
6ヶ月 セット	¥225,000	¥125,000	¥150,000	¥100,000	¥75,000	¥50,000

### 複数月セットプランについて

- ◇掲載期間中にシルバープランからゴールドプランへの変更は、残り期間に関わらずゴールドとの差額を払うことにより変更可能です。
- ◇掲載期間中にゴールドプランからシルバープランへの変更はできません。
- ◇掲載期間途中での解約に寄る返金は、いかなる理由でも応じません。

# オプションバナー

PC

## ■全国トップページ



## ■都道府県トップページ



## ■検索結果ページ（東京）



スマートフォン

## ■全国トップページ

index 特別バナー、  
ゴールドプランバナーが  
ランダム表示（スライド）

## ■都道府県トップページ



## ■検索結果ページ



## ■検索結果ページ（東京）



## 1. index 特別バナー

風俗店	¥10,000
その他	¥30,000

サイトの入口、全国トップの画面に表示されます。

各都道府県 限定2枠

## 2. 都道府県バナー

東京	¥45,000
大阪・神奈川 埼玉・千葉	¥30,000
その他エリア	¥20,000

各都道府県トップページの最上部、女の子の  
一番目に留まる場所で高い反響が期待できます。

## 3. ゴールドプランバナー

ゴールドプラン掲載店の特典に  
なります。(非売品)

画像と共に 72 文字までのコメント掲載が可能。

new

## 4. ピックアップ枠

東京都内のゴールドプラン掲載店の特典になります。(非売品)

東京都内の検索結果ページの5店紹介毎に1枠差し込み表示で1ページ  
最大3枠（ランダム表示）。



# 新規ご掲載 キャンペーン 2019年7月版

ご新規のご掲載お申込み限定で、1ヶ月の料金で**複数月掲載!**  
さらに、同条件にて**延長1回迄**可能!

先行掲載は掲載スタート前月の21日~開始可能!

※以下のお申し込みはキャンペーン対象外とさせていただきます。

(前回の有料掲載終了から6ヵ月以内のお申込み・個別店名の表記の無いグループ求人様のお申込み・同一店様の店名変更によるお申込み・その他当サイトによる同一店様と判断されたお申込み。)

## 対象エリア：東京

なんと、1ヶ月の料金で**2ヶ月**掲載!

プラン名	初回お申し込み時	ご延長時 ※1回限り
ゴールドプラン	2ヶ月掲載で 45,000円(税別)	2ヶ月掲載で 45,000円(税別) ▶
シルバープラン	2ヶ月掲載で 25,000円(税別)	2ヶ月掲載で 25,000円(税別) ▶

## 対象エリア：神奈川・千葉・埼玉・大阪

なんと、1ヶ月の料金で**2ヶ月**掲載!

プラン名	初回お申し込み時	ご延長時 ※1回限り
ゴールドプラン	2ヶ月掲載で 30,000円(税別)	2ヶ月掲載で 30,000円(税別) ▶
シルバープラン	2ヶ月掲載で 20,000円(税別)	2ヶ月掲載で 20,000円(税別) ▶

ご延長  
終了以降は  
単月または  
セットプラン  
でのご掲載  
となります

## 対象エリア：全国 (東京・大阪・神奈川・千葉・埼玉を除く)

なんと、1ヶ月の料金で**3ヶ月**掲載!

プラン名	初回お申し込み時	ご延長時 ※1回限り
ゴールドプラン	3ヶ月掲載で 15,000円(税別)	3ヶ月掲載で 15,000円(税別) ▶
シルバープラン	3ヶ月掲載で 10,000円(税別)	3ヶ月掲載で 10,000円(税別) ▶